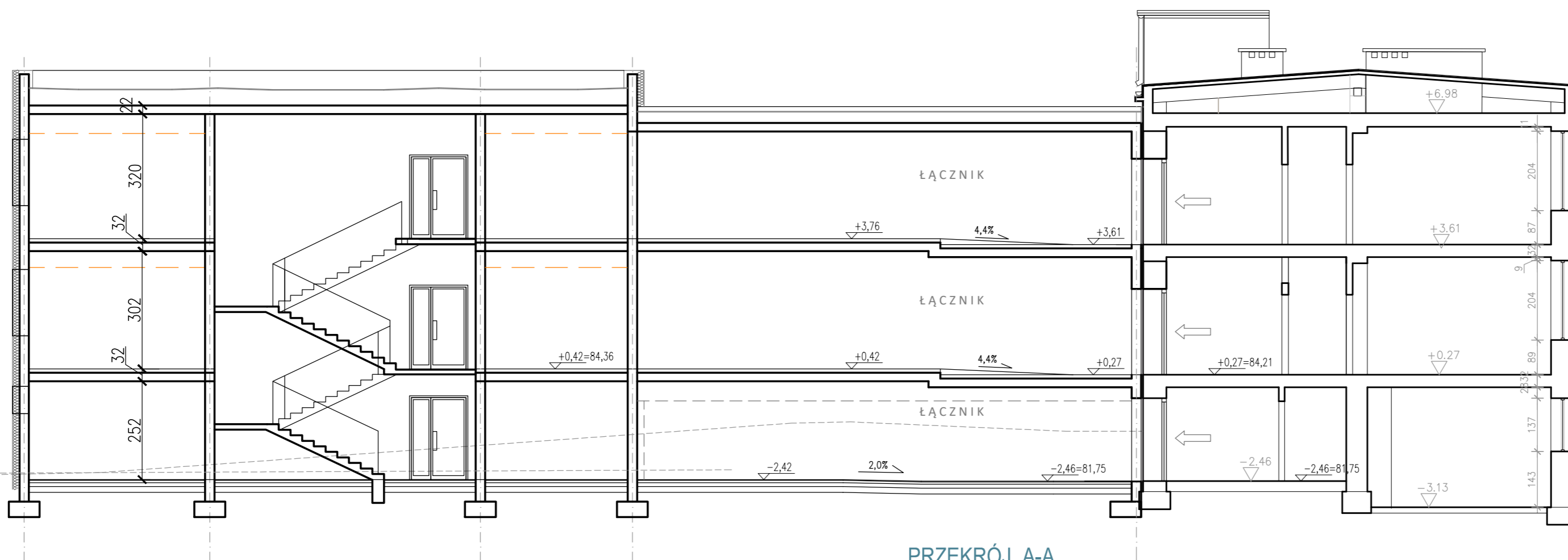


OZNACZENIA:

BUDYNEK PROJEKTOWANY

BUDYNEK ISTNIEJĄCY



Wszystkie wymiary i rzędne należy sprawdzić na budowie, w przypadku niezgodności pomiędzy projektem architektonicznym, projektami branżowymi a stanem istniejącym należy uzgodnić z projektantem. Uwagi i opisy zamieszczone w części rysunkowej projektu stanowią integralną część niniejszego opracowania.
Projekt jest chroniony Prawem Autorskim (Dz.U.94/24/83). Wszystkie informacje zawarte w tym projekcie stanowią własność intelektualną firmy "EMPORA" i nie wolno ich użyć ponownie i reprodukować bez pisemnej zgody wyżej wymienionej firmy.

PRZEKRÓJ A-A
SCHEMAT

SKALA : 1:100
BRANŻA: ARCH.

PROJEKT KONCEPCYJNY PRZEBUDOWY I ROZBUDOWY
ISTNIEJĄCEGO BUDYNKU PRZYCHODNI NZOZ
LEGIONOWO PRZY UL. SOWIŃSKIEGO 4 W LEGIONOWIE

UMOWA:
FAZA: KONC.
DATA: 15.02.2024

INWESTOR: Zespół Opieki Zdrowotnej Legionowo Sp.z o.o.

ADRES: Legionowo , ul.Sowińskiego 4

PROJEKTANT: mgr inż. arch. Beata Sawicka

NR UPRAWNIEN
Wa-40/01

PODPIS

SPRAWDZAJĄCY:

NR UPRAWNIEN

PODPIS

OPRACOWANIE:

NR RYS.

05