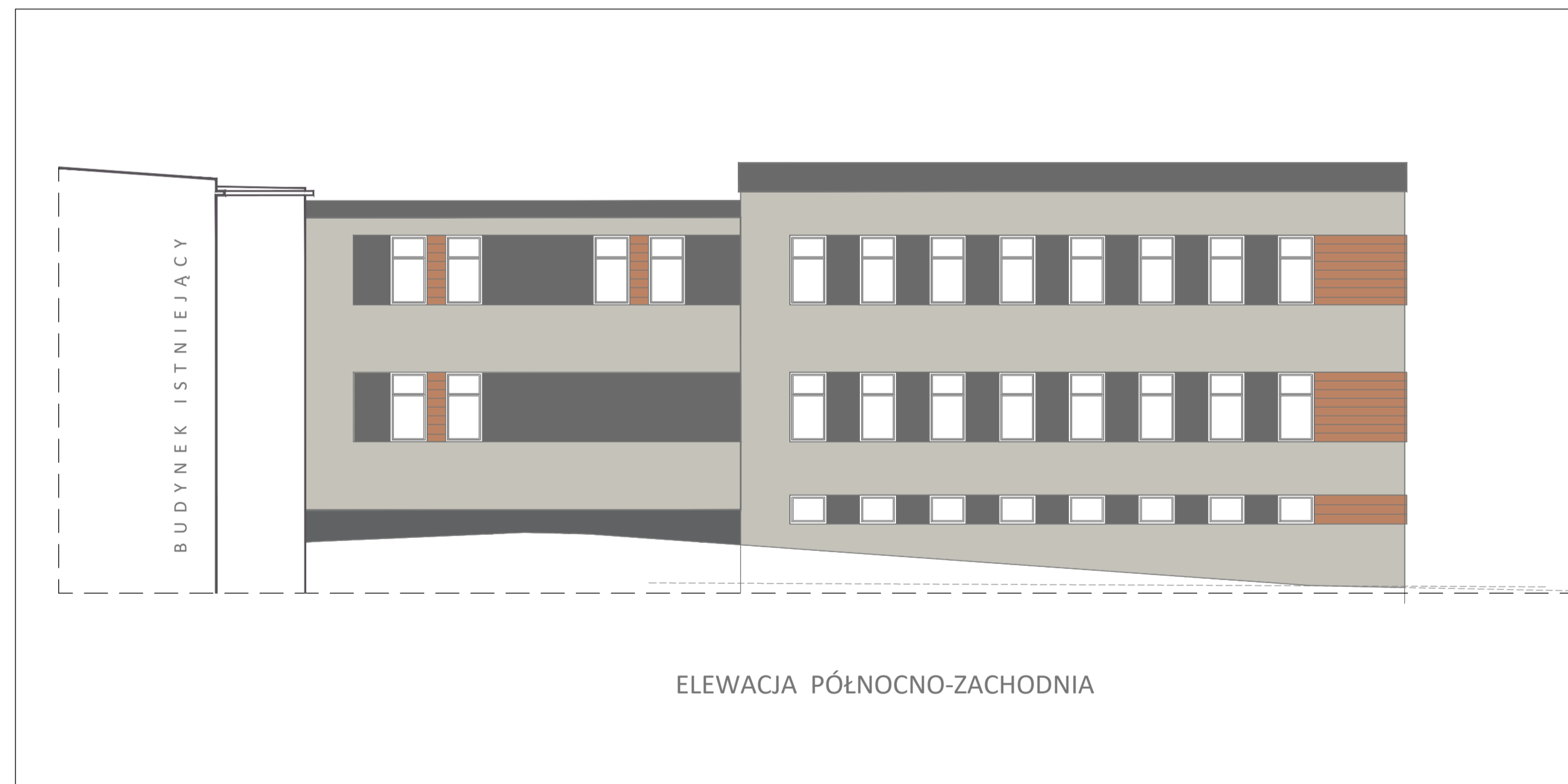
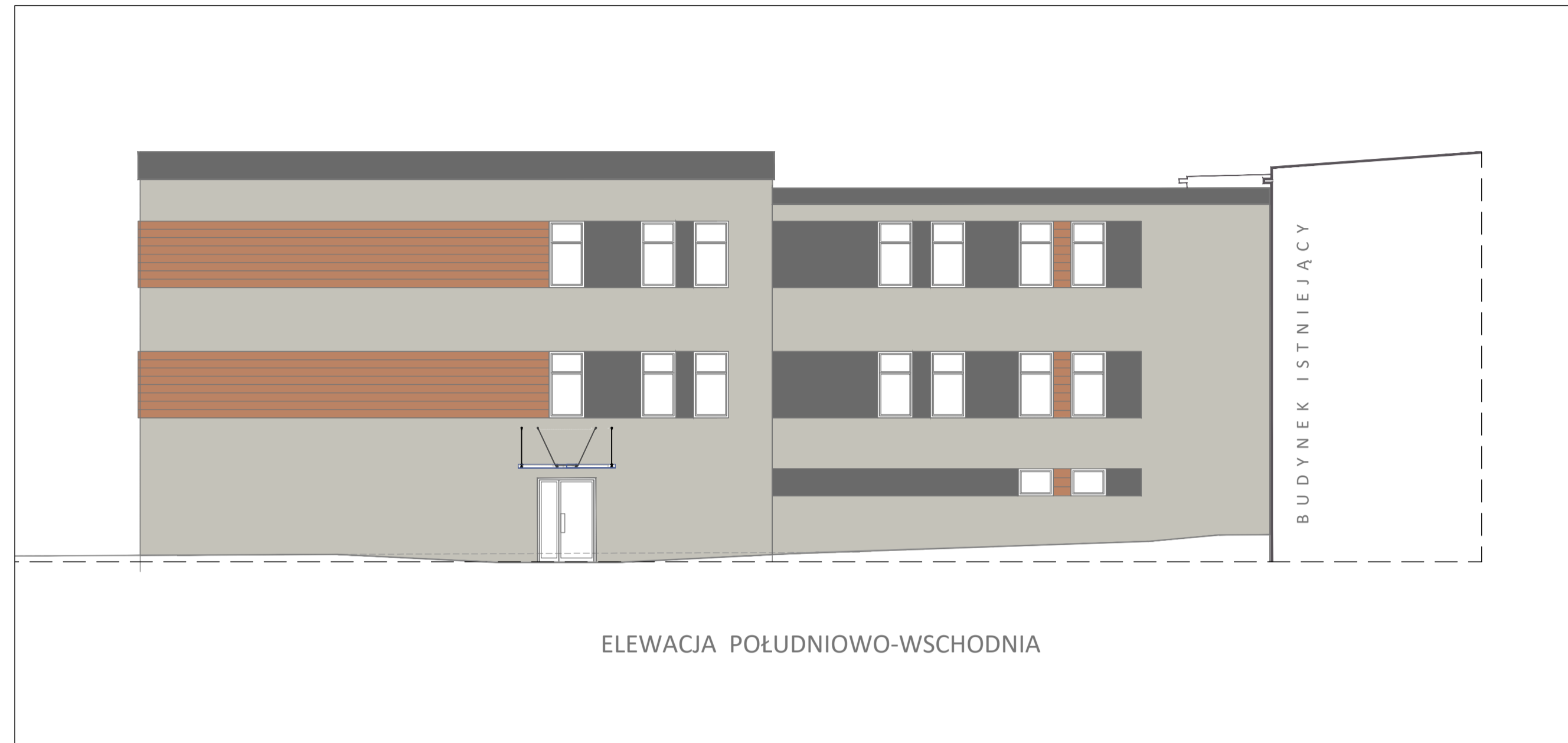


OZNACZENIA:



Wszystkie wymiary i rzędne należy sprawdzić na budowie, w przypadku niezgodności pomiędzy projektem architektonicznym, projektami branżowymi a stanem istniejącym należy uzgodnić z projektantem. Uwagi i zmiany zamieszczone w części rysunkowej projektu stanowią integralną część niniejszego opracowania.  
Projekt jest chroniony prawem autorskim (Dz.U.94/24/83). Wszystkie informacje zawarte w tym projekcie stanowią własność intelektualną firmy "EMPORA" i nie wolno ich używać, powołać i reprodukować bez pisemnej zgody wyżej wymienionej firmy.

WIDOKI ELEWACJI

SKALA : 1:100  
BRANŻA: ARCH.

PROJEKT KONCEPCYJNY PRZEBUDOWY I ROZBUDOWY  
ISTNIEJĄCEGO BUDYNKU PRZYCHODNI NZOZ  
LEGIONOWO PRZY UL. SOWIŃSKIEGO 4 W LEGIONOWIE

LIMONA:  
FAZA: KONC.  
DATA: 15.02.2024

INWESTOR: Zespół Opieki Zdrowotnej Legionowo Sp.z o.o.  
ADRES: Legionowo, ul. Sowińskiego 4

PROJEKTANT: mgr inż. arch. Beata Sawicka

NR UPRAWNIEN  
Wa-40/01

SPRAWDZAJĄCY:

PODPIS

OPRACOWANIE:

NR RYS.  
06